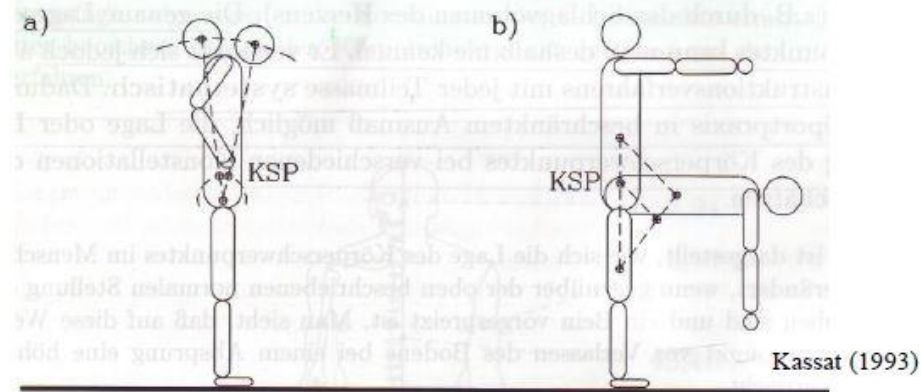
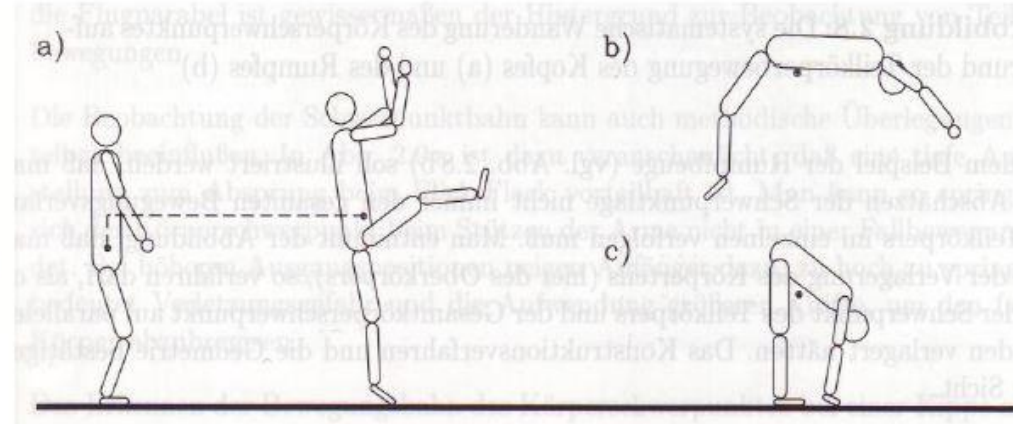


Der menschliche Körperschwerpunkt

- Wo liegt der KSP beim menschlichen Körper?
 - Bei aufrechtem Stand mit gesenkten Armen
 - Ca. 5 cm über der Hüftgelenksachse

- **Aber** die Lage des KSP ist abhängig von
 - Körperstellung
 - Teilkörperbewegung



Fazit: Der KSP kann auch ausserhalb des Körpers liegen!