

BKW Swiss Cup 2025/26

# Swiss Cup Riffenmatt 2026

## Team Captain's Meeting

17:00 - 17:30 Uhr

Freitag, 6. Februar 2026, Riffenmatt

Samstag, 7. Februar 2026, Online

(<https://www.protiming.ch/rr-teilnehmer-952.aspx>)

Ski-Club Plasselb



# Agenda



1. Wettkampfkomitee & Jury
2. Situationsplan, Anreise, Strecke, Anmeldung & Startgeld
3. Skating
  - 3.1 Anwesenheitskontrolle & Prüfung Startliste
  - 3.2 Zeitplan, Start & Ziel Layout
4. Klassisch
  - 4.1 Anwesenheitskontrolle & Prüfung Startliste
  - 4.2 Zeitplan, Start & Ziel Layout
- 5 Informationen TD & RD

# Wettkampfkomitee & Jury

---



## Organisationskomitee

### Organisator

Ski-Club Plasselb

### OK-Präsidenten

Nagel Siegfried / Mauron Chris

## Wettkampf Jury

### TD FIS

Kohler Markus

Isenschmid Marco (Assistent)

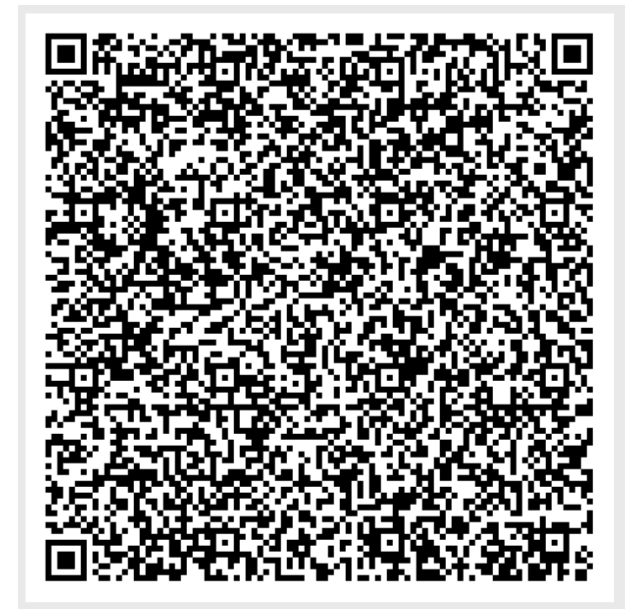
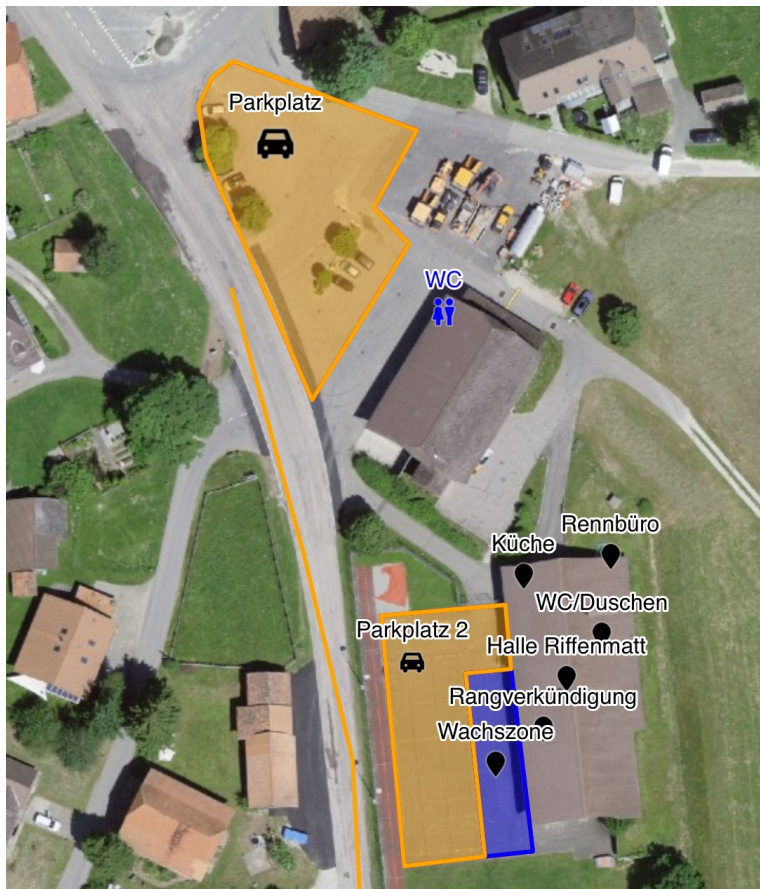
### Race Direktor Swiss-Ski

Schuwey Fabrice

### Wettkampfleiter

Hauser Fredy

# Situationsplan Riffenmatt



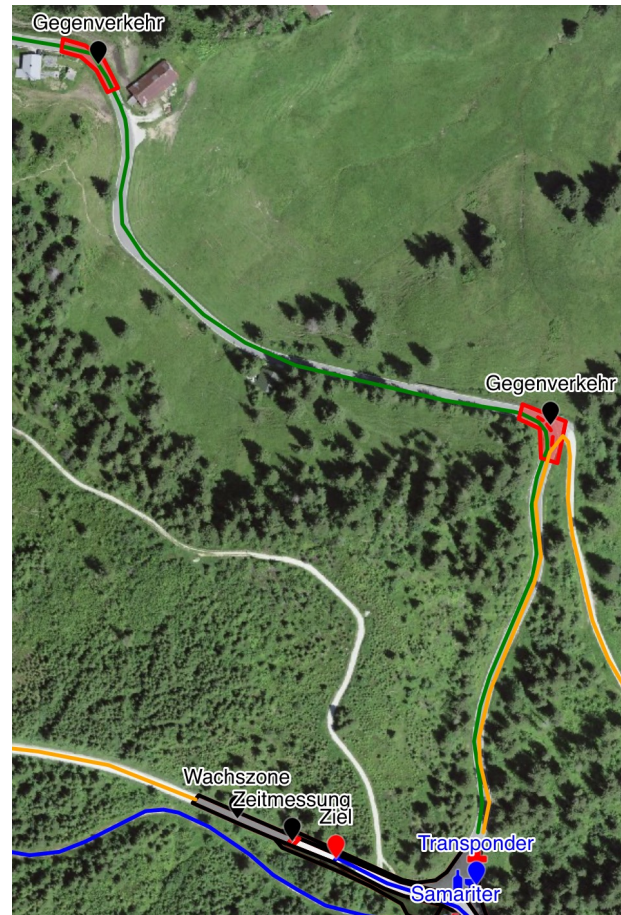


# Anreise PP Schwarzenbühl / Wendeplatz



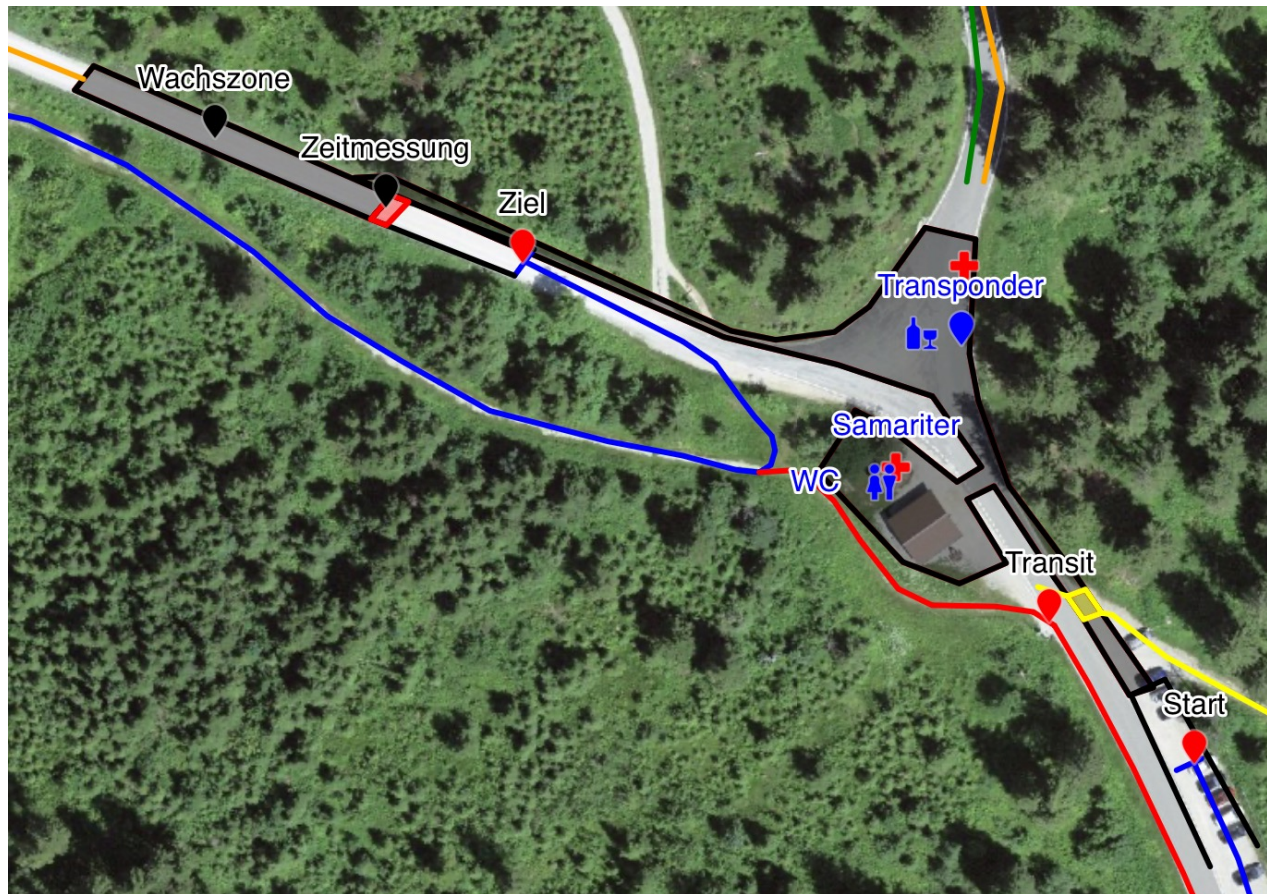


# Anreise Stadion und Renngelände





# Situationsplan Stadion



# Strecke skating und klassisch



↑ 3.50m | ↑ 95.30m | ↓ 91.80m | ↑ 1'548m | ↓ 1'482m | ⚙ 3.44km | ⚙ 3.45km | ⌚ 53min



# Anmeldung & Startgeld



## Meldeschluss

**Donnerstag, 5. Februar 2026, 12:00**

CH: [www.kwo.swiss-ski.ch](http://www.kwo.swiss-ski.ch)

Ausland: [info@protiming.ch](mailto:info@protiming.ch)

U18-U20  
**CHF 20.–**

Elite  
**CHF 25.–**

Twint oder Bar bei Startnummernausgabe

# Anwesenheitskontrolle & Prüfung Startliste



## Anwesenheitskontrolle

- |        |        |
|--------|--------|
| ▪ BSV  | ▪ SSM  |
| ▪ BOSV | ▪ SSW  |
| ▪ GJ   | ▪ SVAL |
| ▪ LSV  | ▪ ZSSV |
| ▪ OSSV | ▪ ZSV  |
| ▪ SAS  | ▪ NOR  |
| ▪ SROM | ▪ BEL  |
|        | ▪ IRL  |

## Startliste skating



# Zeitplan 07.02.2026 skating



## Zeitplan

07:30 – 09:20	Training / Streckenbesichtigung Sprint
ab 09:30	Einzelstart skating Swiss Cup Frauen / Männer alle 30“
ab 11:15	<i>Staffel Freiburgermeisterschaft Erwachsene</i>
ab 12:30	Rangverkündigung Swiss Cup, Turnhalle Riffenmatt
ab 13:00	<i>Team-Sprint Freiburgermeisterschaft Kinder</i>
ab 14:30	<i>Rangverkündigung Freiburgermeisterschaft, Turnhalle Riffenmatt</i>
<b>14:00 – 14:30</b>	<b>Loipe gesperrt: Spurdienst!</b>
14:30 – 17:00	Training / Streckenbesichtigung Distanz
1700 – 17:30	TCM online



# Start & Ziel Layout skating



## Startbereich

### Ablauf

- Bereitstellung: 3 min vor Start
- Startintervall: 30 Sekunden

### Wichtig

- Startnummer gut sichtbar tragen
- **pünktlich** am Start erscheinen

## Zielbereich

- Startnummer und Transponder-Zeitmessung:
  - Zurückgeben: wenn nur Samstag
  - Behalten: wenn Rennen am Sonntag
- Verlust zu Lasten Teilnehmer/in

# Zeitplan 08.02.2026 klassisch

---



## Zeitplan

07:30 – 09:20	Training / Streckenbesichtigung Einzelstart
ab 09:30	Einzelstart klassisch Swiss Cup Frauen / Männer alle 30“
ab 11:15	<i>Einzelstart klassisch Freiburgermeisterschaft Erwachsene und Kinder</i>
ab 12:30	Rangverkündigung Swiss Cup, Turnhalle Riffenmatt
ab 14:30	<i>Rangverkündigung Freiburgermeisterschaft, Turnhalle Riffenmatt</i>

# Fluor-Ban Regelung

---



## FIS-Artikel 222.8

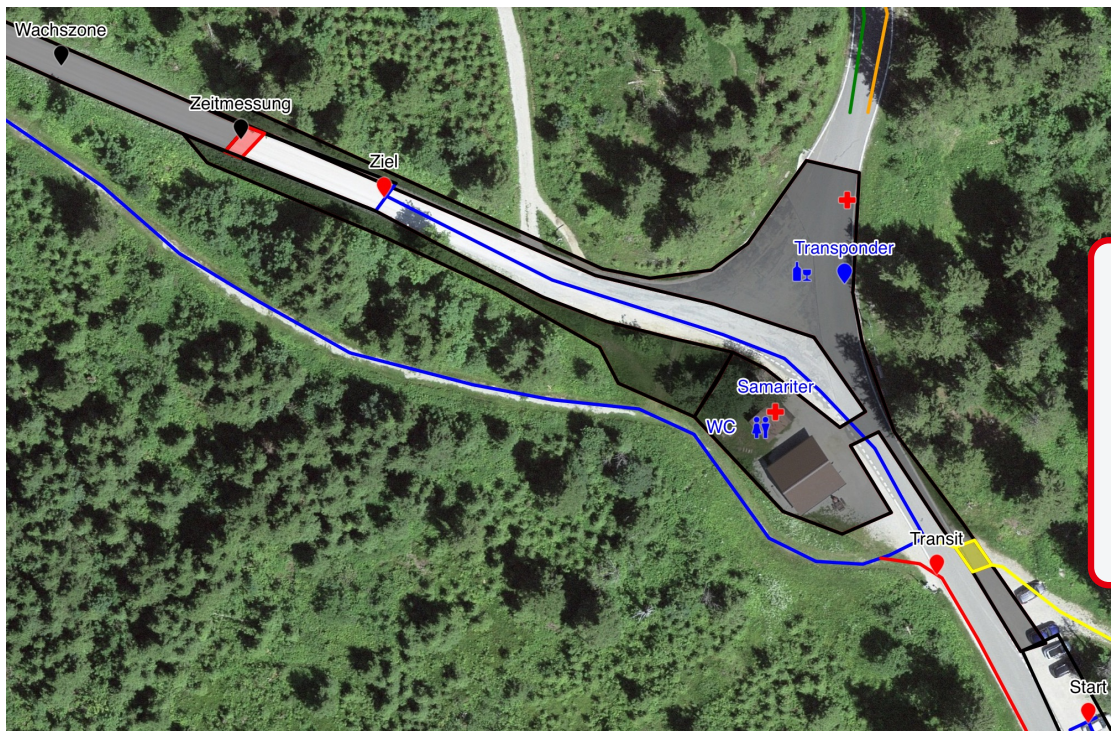
### Wichtige Hinweise:

- Fluorwachs für alle FIS-Disziplinen verboten
- Verwendung führt zur Disqualifikation

**Teams verantwortlich für Einhaltung FIS-ICR**



# Fluorkontrolle & Skiabgabe



## Wichtige Hinweise:

- Ski Abgabe im Zielbereich

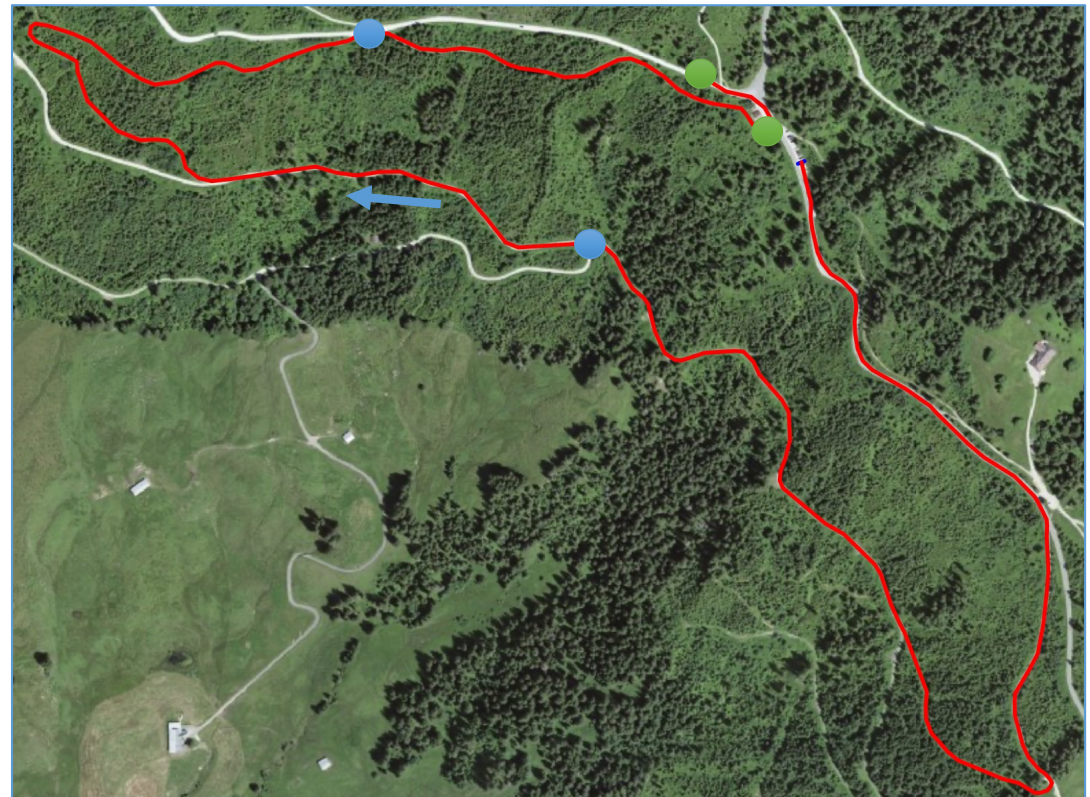
# Information RD & TD



## Informationen RD

### Spezial Wertungen / *classements annexes*

- Anfang/Ende / *début/fin* **Climber**
- Anfang/Ende / *début/fin* **Sprinter**



# Information RD & TD



## Informationen RD

### Fluorkontrolle / *contrôle Fluor*

- Abgabe im Ziel
- Rückgabe ca 30 min nach letzter Zielankunft (Kat.)

### Leader Nummern / *numéros de Leader*







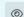
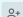




- Werden am Sonntag falls nötig neu verteilt

## Informationen TD



# Information RD & TD



21.02.2026 - 22.02.2026	BKW Swiss-Cup	Realp/Goms	ZSSV	IRM	1 SP 1 MS 1 ES	FIS REG	
DATUM	WNR	TITEL	DISZIPLIN	WETTKAMPF-TYP	TECHNIK	STATUS	AKTIONEN
21.02.2026	6027	Realp	SP	FIS	Freie Technik	 	 
21.02.2026	6121	Kids Sprint	ES	REG	Freie Technik	 	 
22.02.2026	6102	Gommerlauf	MS	FIS	Freie Technik	 	 

Vorinfo: TCM Riffenmatt - Freitag, 6. Februar 2026



## BKW Swiss-Cup Realp/Goms Samstag/Sonntag, 21./22. Februar 2026

### SAMSTAG, 21. FEBRUAR 2026

#### SPRINT SKATING MÄNNER (AUF-/ABSTIEGSFORMAT)

PROLOG	AB 9.30 UHR
VIERTELFINAL	AB 10.30 UHR
HALBFINAL	AB 11.05 UHR
FINAL	AB 11.40 UHR

Pasta im Zeughaus Realp für 10 Franken (13.00 bis 16.00 Uhr) - Anmeldung beim TCM am Freitag um 16.30 Uhr

### SAMSTAG, 21. FEBRUAR 2026

#### SPRINT SKATING FRAUEN (AUF-/ABSTIEGSFORMAT)

PROLOG	AB 12.45 UHR
VIERTELFINAL	AB 13.30 UHR
HALBFINAL	AB 13.55 UHR
FINAL	AB 14.20 UHR

Pasta im Zeughaus Realp für 10 Franken (13.00 bis 16.00 Uhr) - Anmeldung beim TCM am Freitag um 16.30 Uhr

### SONNTAG, 22. FEBRUAR 2026

#### GOMMER SKIMARATHON

U18/U20 Frauen und Männer «21 km»  
Frauen und Männer «42 km»

START	9.30 UHR
-------	----------

Anmeldung über die KWO: Startgeld «20 Franken» U18/U20 Frauen und Männer und «25 Franken» Frauen und Männer  
Die Startnummernausgabe und Bezahlung ist am Samstag in Realp für «Alle» die sich über die KWO angemeldet haben.

Anmeldung wenn möglich bis am Montag, 16. Februar 2026, damit die besten Athlet:innen die tiefen Nummern bekommen.





**Erfolgreiche, spannende und  
unfallfreie Wettkämpfe  
wünscht Euch der**

