

Swiss Nordic Trophy 2025/26

Team Captain's Meeting

20:00 Uhr

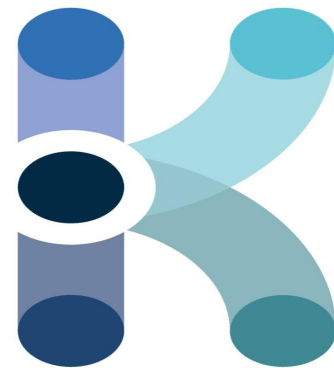


KANDERSTEG
NORDIC FESTIVAL 2026

Schulhaus Kandersteg

Agenda

1. Anwesenheitskontrolle & Prüfung Startliste
2. Wettkampfkomitee & Jury
3. Anmeldung & Startgeld
4. Strecke, Stadion & Start/Ziel
5. Trainingszeiten & Programm
6. Wetterprognose & Wachstipp
7. Fluor-Ban & Allgemeine Infos
8. Parkierung & Anreise
9. Informationen TD & RD



KANDERSTEGGER
NORDIC FESTIVAL 2026

Anwesenheitskontrolle & Prüfung Startliste

Anwesenheitskontrolle

- BSV
- BOSV
- GJ
- LSV
- OSSV
- SROM
- SSM
- SSW
- SVAL
- SWSK
- ZSSV
- ZSV

Prüfung Startliste

Samstag

Sonntag

Wettkampfkomitee & Jury Biathlon



Organisationskomitee

Organisator

SC Kandersteg

OK-Präsident

Sascha Prentler

- Jury Meetings jeweils 15 Minuten vor dem Anschiesen beim Schiessstand, auf der Höhe der Scheibe 10
- Nach dem Rennen beim Schiessstand, auf der Höhe der Scheibe 10

Wettkampf Jury

TD-Swiss Ski

Alexander Walpen

Streckenchef

Oliver Packmor

Wettkampfleiterin

Mareike Grobben

Vorschlag Region Ost

Laura Caduff

Vorschlag Region West

Jean-Claude Imwinkelried

Startgeld

15.- pro Wettkampf

Twint, Bar oder Kreditkarte bei Startnummernausgabe

Zeitplan 03.01.2026

Gewehrkontrolle Challenger:

08:15 - 09:15

Einschiessen:

08:30- 09:25

Challenger

Die Scheiben werden nach RV zugeteilt

11:30- 12:25

Kids U11 & U13

Die Zuteilungsliste wird am Schiessstand angeschlagen

14:30- 15:25

Kids U15 & U16

Einheitswachs: Die Skis müssen 15min vor dem Einschiessen abgegeben werden.

Starts:

09:30

Challenger

12:30

Kids U11 & U13

15:30

Kids U15 & U16

19:30

«Nordic Night» und Siegerehrung auf der Bahnhofmatte

Strecke & Technische Details





KANDERSTEG
NORDIC FESTIVAL 2026

Disziplin
Sprint Skating

Streckenlänge
Max 2.0km Runde

Wettkampfdetails

Challenger 	W13 M13	2013-2014	3 x 1200m 3 x 1500m	L-L L-L
	W15 M15	2011-2012	3 x 1500m 3 x 2000m	L-S L-S
Kids 	W11 M11	2015-2017	3 x 800m 3 x 800m	L-L L-L
	W13 M13	2013-2014	3 x 1200m 3 x 1500m	L-L L-L
	W15 & W16 M15 & M16	2010-2012	3 x 1500m 3 x 2000m	L-L L-L

Streckenlängen:

800m (rosa), 1200m (schwarz), 1500m (orange), 2000m (rot)

Biathlon Kids

- Alle Kids erhalten zwei Einschiess-Bons
- Einschiessen nach Startnummern von tief nach hoch

Gewehrkontrolle / Einheitswachs

Die Gewehrkontrolle befinden sich neben den Schiessplatz (Scheibe 10)
Das Einheitswachs zwischen Parkplatz und dem Start



Start & Ziel Layout Samstag

Startbereich

Ablauf

- Brückenübergang zum Start
- Bons bereit halten fürs Einschiessen
- Transponder mind. 10 Min. vor Start abholen

Wichtig

- Warme Kleidung bis in den Startbereich tragen.
- Die Startnummern bleiben bei den TN die Transponder werden nach dem Wettkampf abgegeben

Zielbereich

- Die Startnummer wird für den Sonntag behalten, der Transponder wird abgegeben
- Bei Verlust des Transponders oder der Startnummer haftet der Teilnehmer

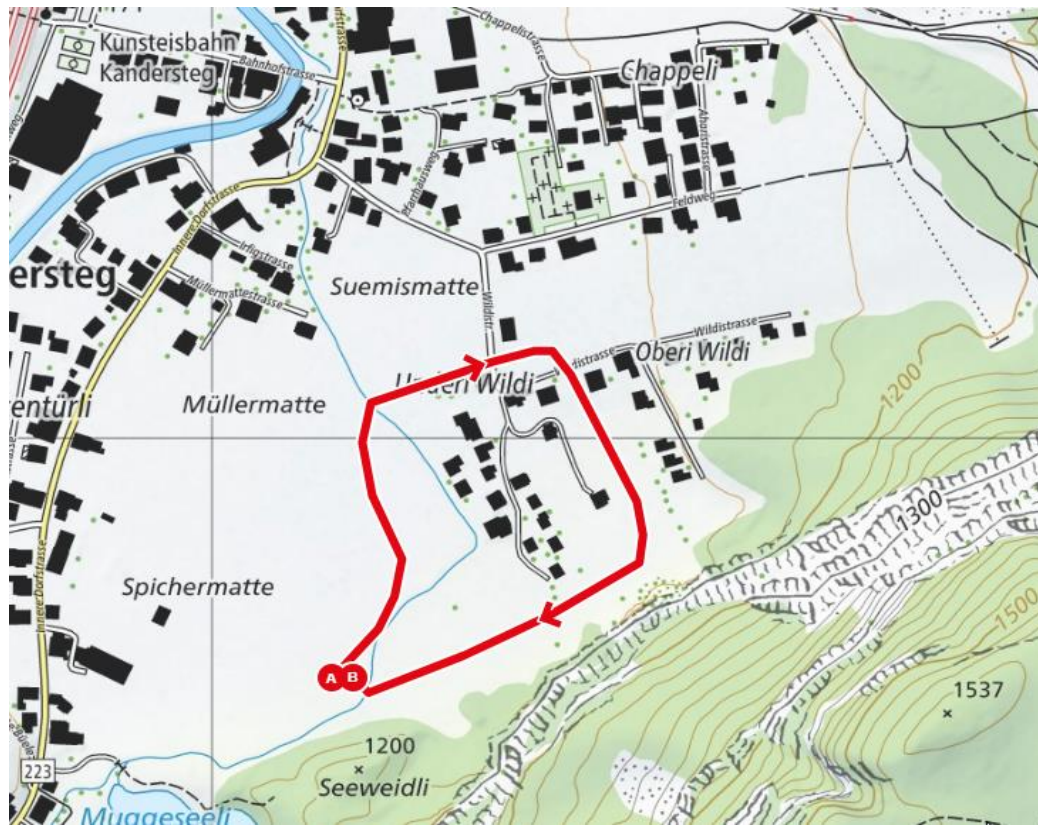
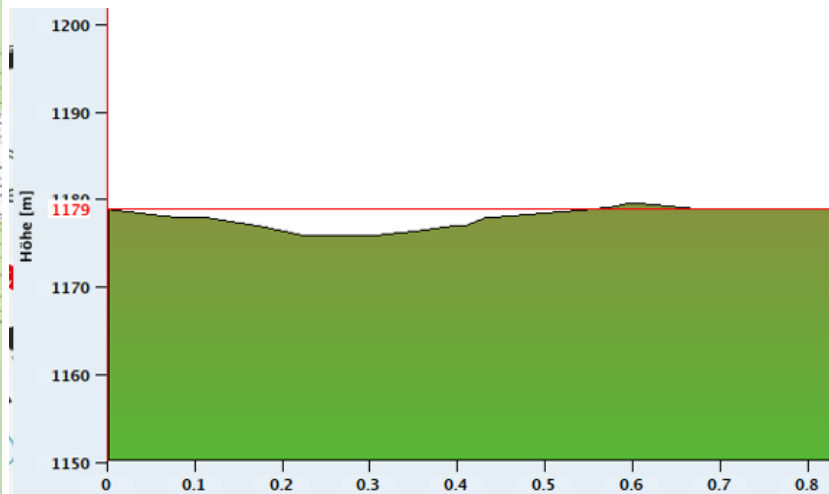
Streckenplan Samstag

800m



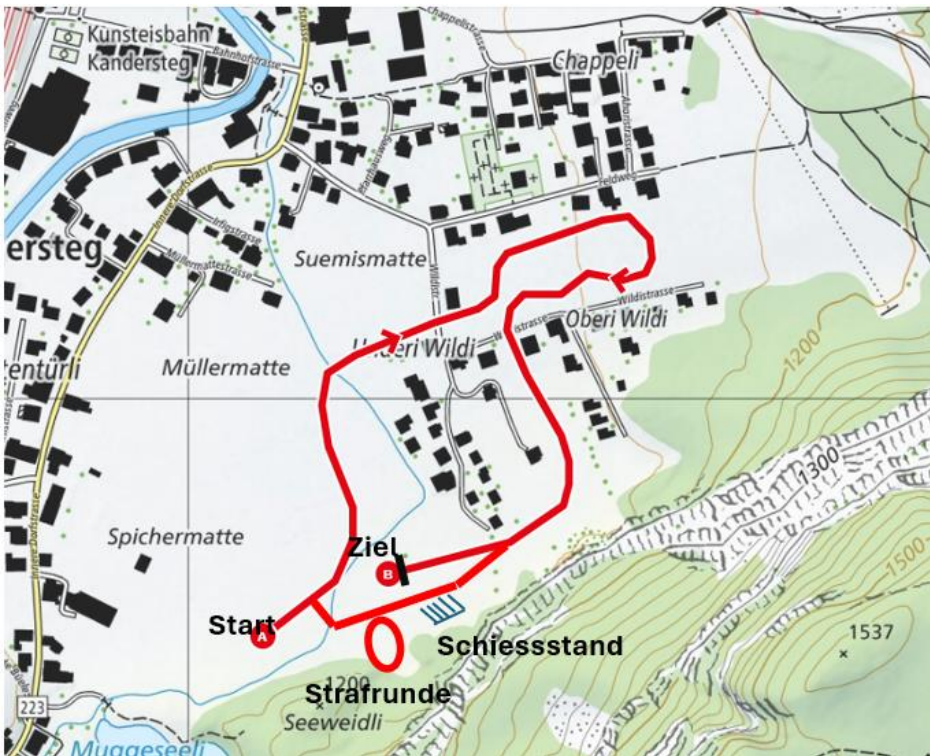
Technische Daten

Distanz	800m
Höchster Punkt	1180m
Tiefster Punkt	1176m
Höchstanstieg	4m
Gesamtsteigung	6m



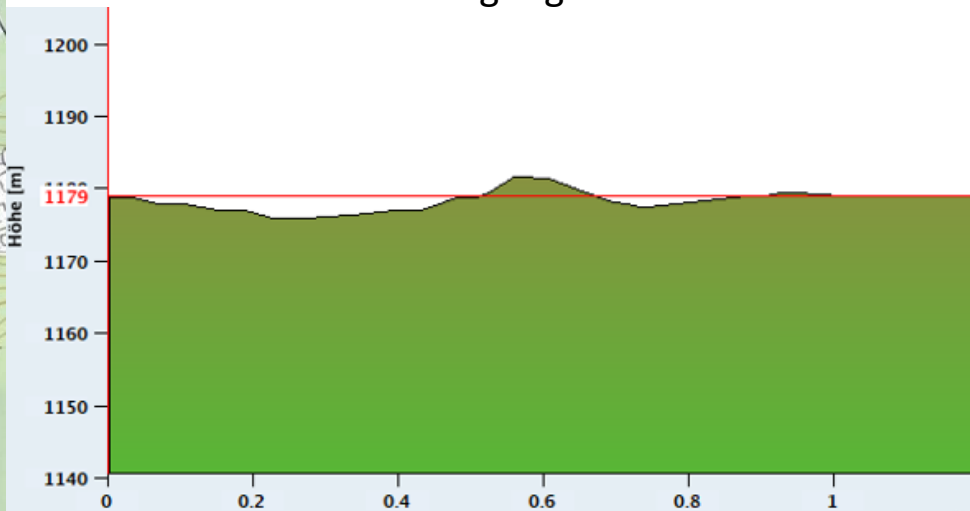
Streckenplan Samstag

1200m



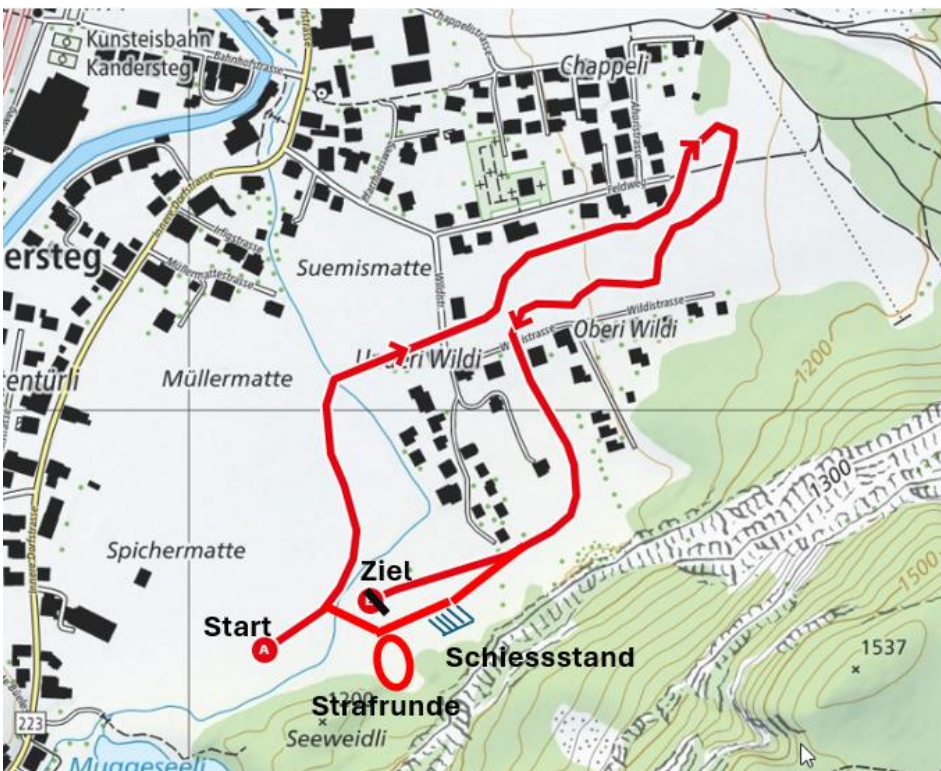
Technische Daten

Distanz	1200m
Höchster Punkt	1182m
Tiefster Punkt	1176m
Höchstanstieg	8m
Gesamtsteigung	12m



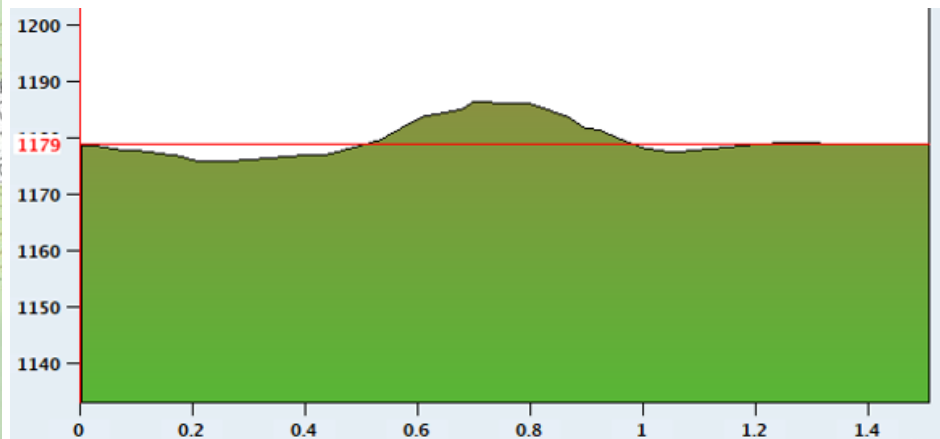
Streckenplan Samstag

1500m



Technische Daten

Distanz	1500m
Höchster Punkt	1187m
Tiefster Punkt	1176m
Höchstanstieg	12m
Gesamtsteigung	13m



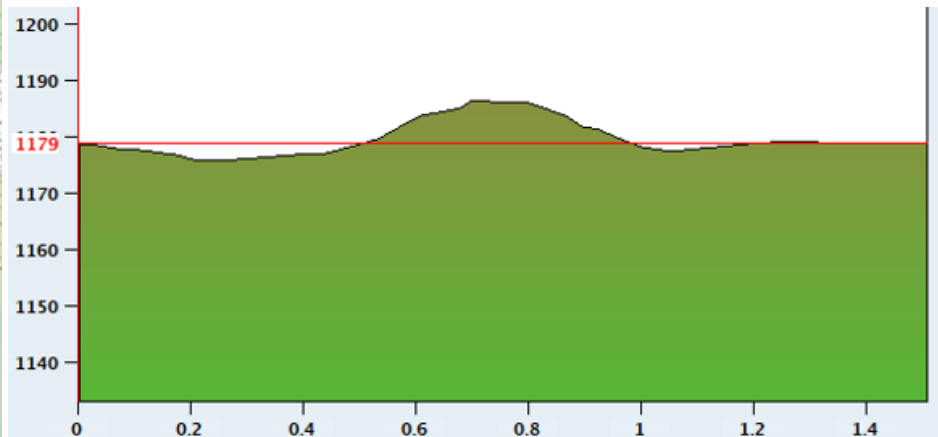
Streckenplan Samstag

2000m

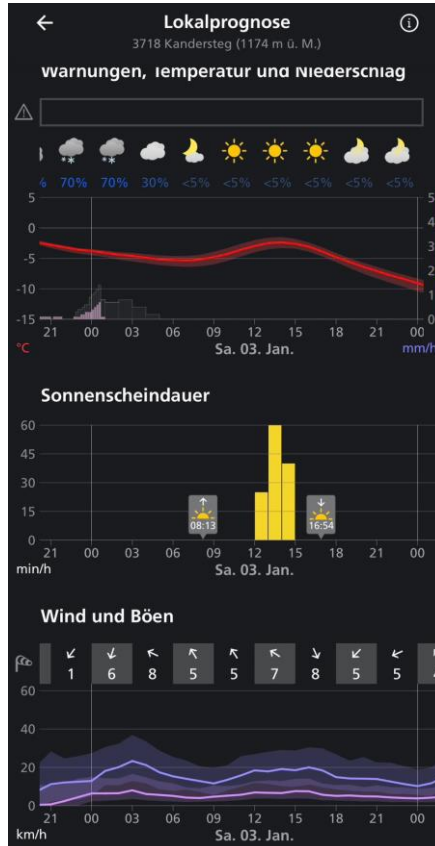


Technische Daten

Distanz	2000m
Höchster Punkt	1197m
Tiefster Punkt	1176m
Höchstanstieg	21m
Gesamtsteigung	23m



Wetterprognose Samstag, 03.01.2026



Information RD & TD



Informationen RD

- Skis müssen pünktlich beim Einheitswachs sein. Spätestens 15min vor dem jeweiligen Einschiessen.
- Ab 5 min vor dem Start bis zum letzten Zieleinlauf ist die Strecke gesperrt!

Informationen TD

- Startnummern beim Einschiessen bereits sichtbar tragen
- Vorgängige Instruierung der erst Schützen durch Club
- Harte Steckenverhältnisse, gut fahrbar, teilweise Eisbildung möglich auf der Strecke nach 200 Kids

Wettkampfkomitee & Jury Langlauf



KANDERSTEG
NORDIC FESTIVAL 2026

Organisationskomitee

Organisator

Skiclub Kandersteg

OK-Präsident

Sascha Prentler

Wettkampf Jury

TD

Robert Germann

Jenny Egger (Assistent)

Race Direktor Swiss-Ski

Fabrice Schuway

Wettkampfleiterin

Mareike Grobben

Streckenchef

Oliver Packmor

Zeitplan 04.01.2026

Zeitplan

07:30- 08:50	Training/Streckenbesichtigung
08:50	Rennstrecke gesperrt !!!
09:00	Start Mädchen U10
09:05	Start Knaben U10
09:20	Start Mädchen U12
09:45	Start Knaben U12
10:15	Start Mädchen U14
10:50	Start Knaben U14
11:20	Start Mädchen U16
12:00	Start Knaben U16
14:00	Rangverkündigung Bahnhofmatte
15:00	Definitive Meldung im Rennbüro

Eventuelle Verschiebungen noch möglich. Definitive Bekanntgabe nach definitiver Meldung am Samstag

Strecke & Technische Details



KANDERSTEGGER
NORDIC FESTIVAL 2026

Disziplin
Massenstart Skating

Streckenlänge
max. 2.0km

Wettkampfdetails

Streckenlänge:

U10 Mädchen und Knaben 1.5km	1 x 1.5km
U12 Mädchen und Knaben 2.0km	1 x 2.0km
U14 Mädchen und Knaben 4.0km	2 x 2.0km
U16 Mädchen und Knaben 6.0km	3 x 2.0km

Start & Ziel Layout Sonntag

Startbereich

Ablauf

- Brückenübergang zum Start
- Transponder abholen mind. 10min vor Start
- Einreihung nach Einweisung.

Wichtig

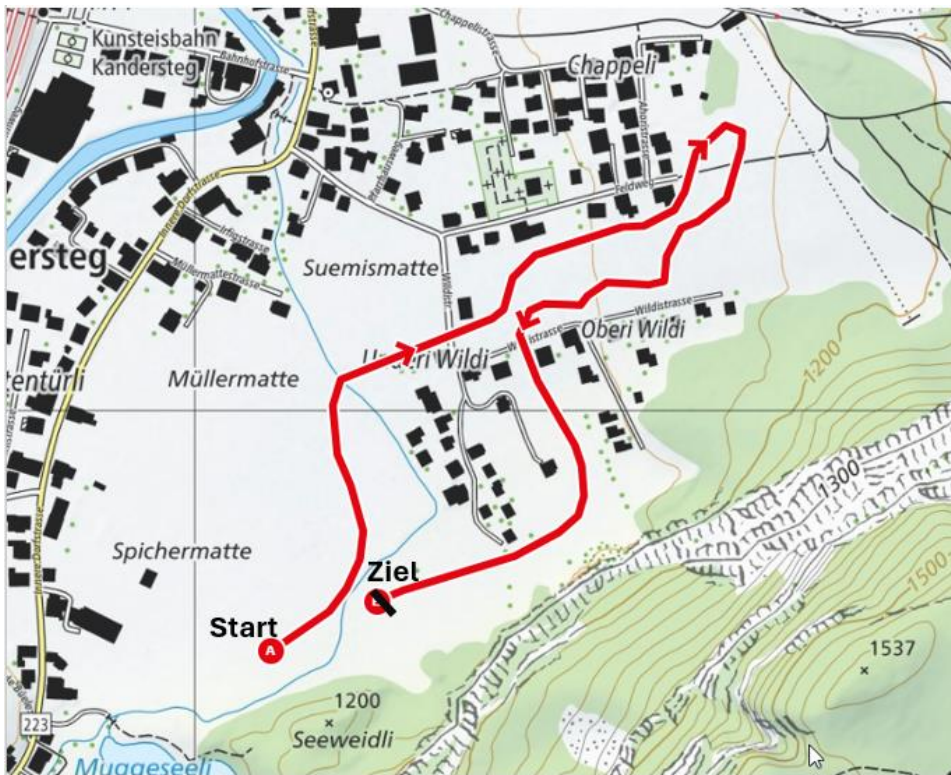
Die Einreihung beim Start wird nicht nach den Startnummern sein, da die Startnummern seit dem ersten Wettkampf bei den Teilnehmern blieb. Einreihung erfolgt nach Punkten

Zielbereich

- Transponder und Startnummernabgabe
- Bei Verlust des Transponders oder der Startnummer haftet der Teilnehmer

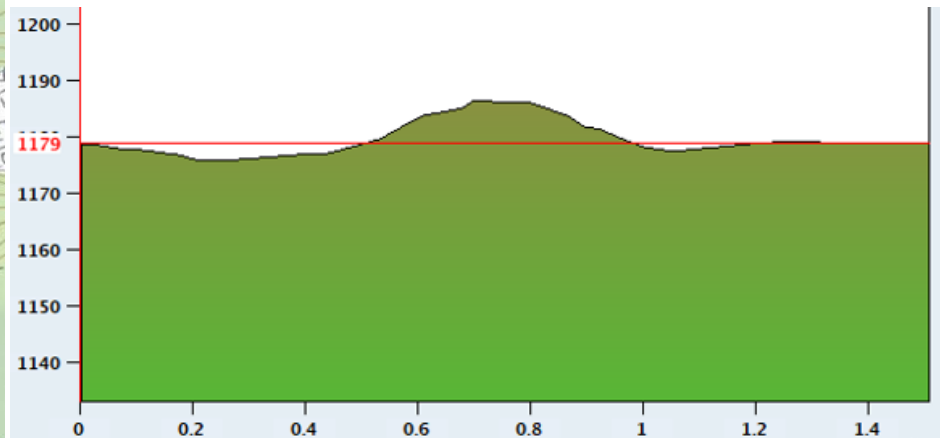
Streckenplan Samstag

1500m



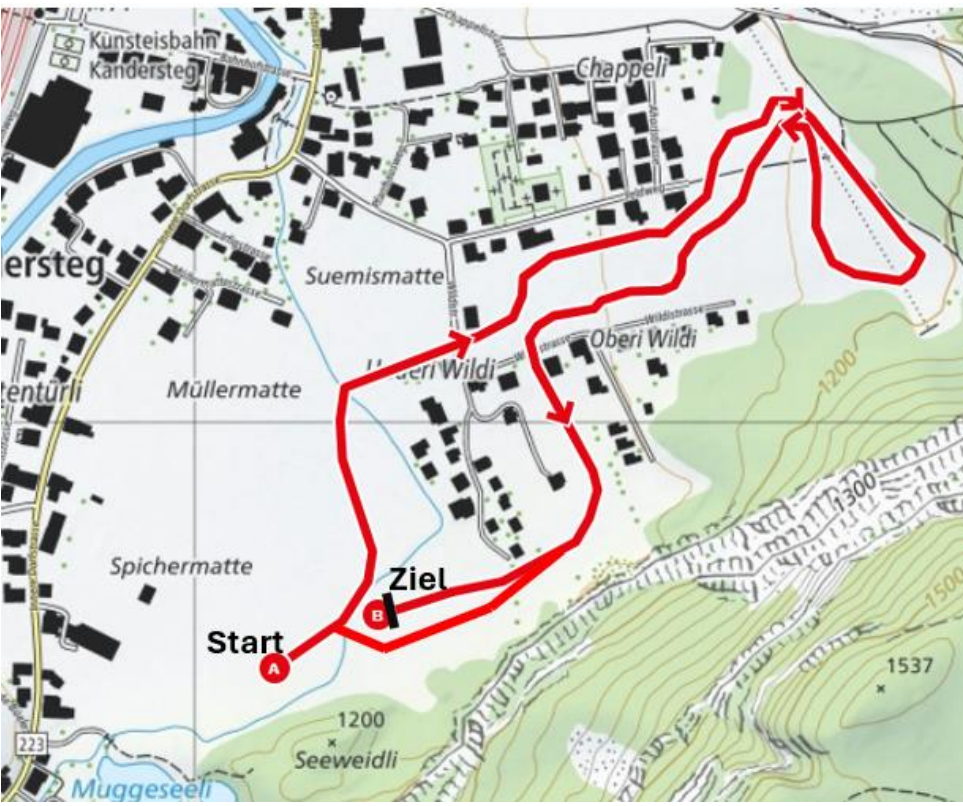
Technische Daten

Distanz	1500m
Höchster Punkt	1187m
Tiefster Punkt	1176m
Höchstanstieg	12m
Gesamtsteigung	13m



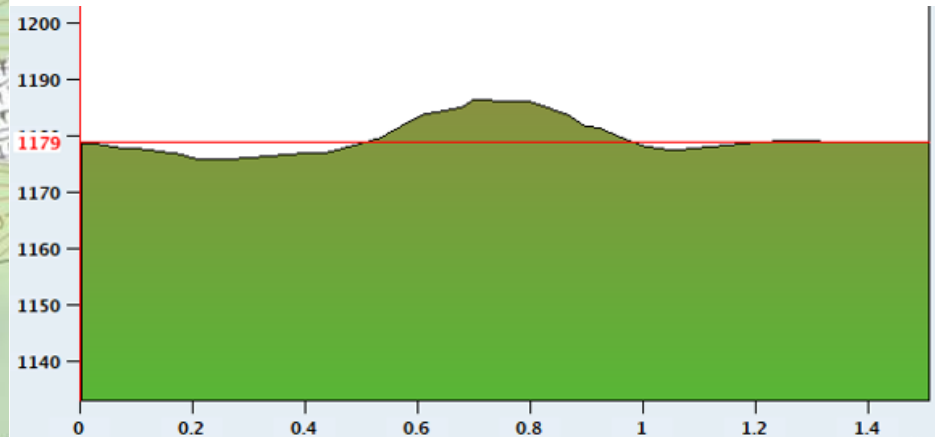
Streckenplan Samstag

2000m



Technische Daten

Distanz	2000m
Höchster Punkt	1197m
Tiefster Punkt	1176m
Höchstanstieg	21m
Gesamtsteigung	23m



Allgemeine Informationen – Situationsplan



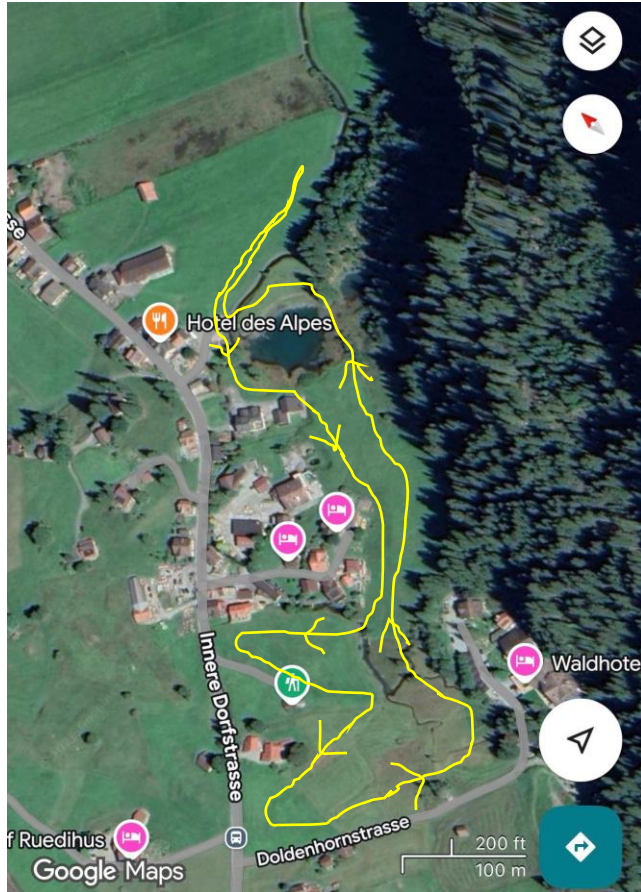
Toiletten im Teambereich

Umkleideraum und Garderobe ist vor Ort keine Vorhanden

Parkplätze

Parkplatz Schützenhaus für die Teams!! Parkieren mit Parkkarte auf den ausgewiesenen Parkplätzen FREI

Allgemeine Informationen – Situationsplan

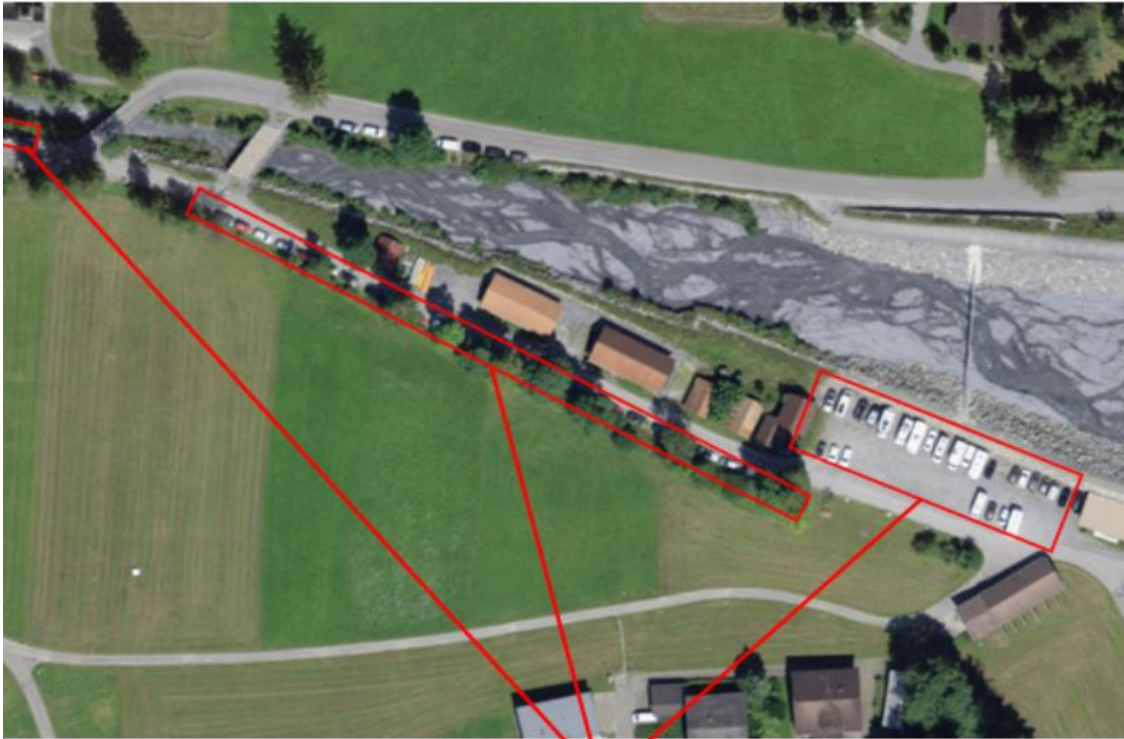


Einlaufstrecke: Vom Startgelände rechts Richtung Hotel Des Alpes auf den hinteren Loipenteil Richtung Hotel Doldenhorn und zurück. ➡ Strecke wird mit Touristen geteilt.

Streckenhinweise:

- Wenn die Strecke gesperrt ist, befinden sich keine Betreuer/ Zuschauer/ Athleten mehr mit Ski auf der Strecke !!! ➡ Ausser natürlich die Rennläufer im Wettkampf

Parkplätze – Situationsplan



- zusätzlich ist der
Schulhausplatz
reserviert
- Für externe Helfer und
Ehrengäste

- PP-Athleten
- (mit Parkkarte)

Information RD & TD



Informationen RD

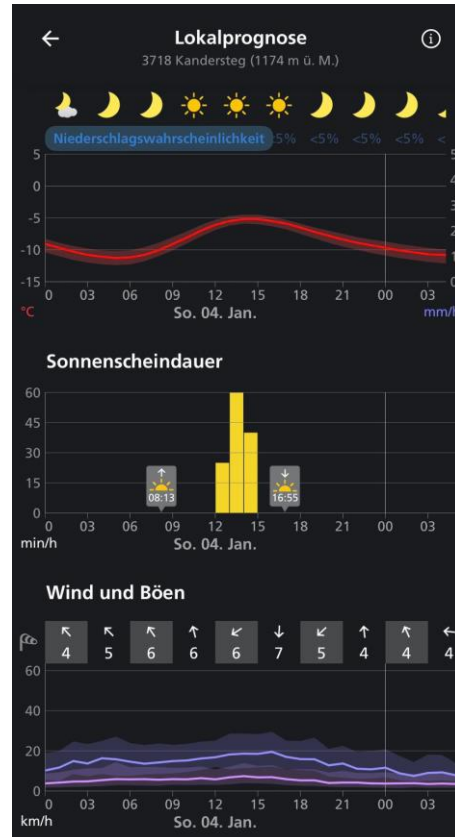
Fluor Kontrolle

- Skiabgabe auf verlangen im Zielbereich
- Skirücknahme ca. 15-20min später

Informationen TD

- Nur in Laufrichtung laufen
- Ab Streckensperrung nur noch Wettkämpfer:innen mit Skis auf der Strecke

Wetterprognose Sonntag, 04.01.2026



FIS-Artikel 222.8

Wichtige Hinweise:

- Fluorwachs für alle FIS-Disziplinen verboten
- Verwendung führt zur Disqualifikation

Teams verantwortlich für Einhaltung FIS-ICR

Wir
wünschen
faire und
spannende
Wettkämpfe



KANDERSTEGE
NORDIC FESTIVAL 2026